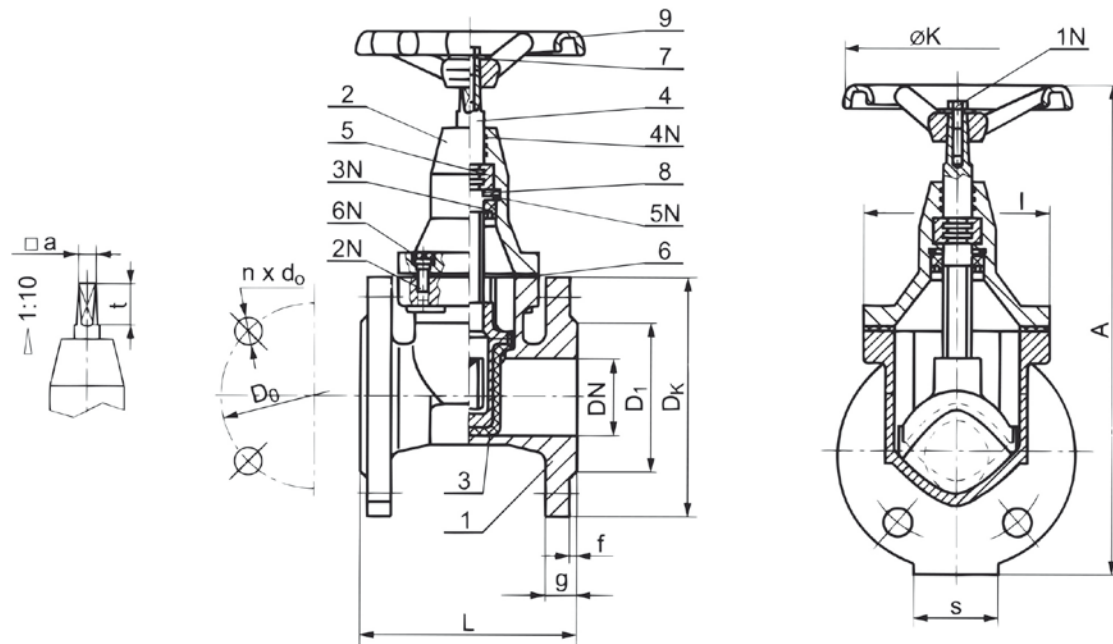


Zasuwa typ 126 DN 50÷300

Gate valve typ 126 DN 50÷300



Wymiary gabarytowe i przyłączeniowe Overall and connection dimensions

KKAM		Wymiary gabarytowe Overall dimensions			Wymiary przyłączeniowe Connection dimensions								Masa Weight [kg]	Wymiar czopa Pin size □a x t
DN	PN	L	A	ØK	D _k	D ₁	l	g	f	D ₀	n x d ₀	s		
50	16	150±1.0	336	160	165	102	134	20	3	125	4 x 19	70	17,0	13,4 x 28
80		180±1.0	423	200	200	133	180	22	3	160	8 x 19	80	24,0	16,4 x 28
100		190±1.0	472	200	220	158	180	24	3	180	8 x 19	80	32,0	16,4 x 28
125		200±1.5	555	200	250	184	264	26	3	210	8 x 19	100	40,0	16,4 x 28
150	10	210±1.5	618	250	285	212	288	26	3	240	8 x 23	80	54,0	19,4 x 38
200		230±1.5	748	250	340	268	360	26	3	295	8 x 23	80	82,0	19,4 x 38
250		250±1.5	887	320	395	320	456	28	3	350	12 x 23	120	115,0	22,4 x 40
300		270±1.5	997	320	445	370	541	28	4	400	12 x 23	120	147,0	22,4 x 40

Kotłernie wg PN-EN 1092-2 odwiercane na:
 PN-4,0 – DN 50
 PN-1,6 – DN 80÷150
 PN-1,0 – DN 200÷300

Flanges acc. PN-EN 1092-2 drilled on:
 PN-4,0 – DN 50
 PN-1,6 – DN 80÷150
 PN-1,0 – DN 200÷300

Istnieje możliwość wykonania pod obudowę zasuwę.

Ability to make valvagate for casing